



乳幼児健診・相談等日程表

事業名	令和6年	4月	5月	6月	7月	8月	9月	10月	11月	12月	令和7年	1月	2月	3月
乳児健診 (3~4か月児) 受付 12:15~12:30	22 (月)		24 (月)		26 (月)	生活リズムを作ることで 胎が育ちます	28 (月)		23 (月)		17 (月)			
受付 12:15~12:30	R5.12月生 R6.1月生		R6.2月生 R6.3月生		R6.4月生 R6.5月生		R6.6月生 R6.7月生		R6.8月生 R6.9月生		R6.10月生 R6.11月生			
7か月児相談 (7~8か月児) 受付 9:15~9:45	29 (水)	29 (水)	31 (水)	25 (水)	27 (水)	29 (水)	26 (水)							
※母乳を どうやって すすめようか など	R5.9月生 R5.10月生		R5.11月生 R5.12月生		R6.1月生 R6.2月生		R6.3月生 R6.4月生		R6.5月生 R6.6月生		R6.7月生 R6.8月生			
1歳児健診 (1歳児~1歳1か月児) 受付 12:30~12:45	22 (月)	24 (月)	26 (月)	28 (月)	23 (月)	17 (月)								
自立して いく1歳児 ☆免疫・ 身体作りの バランス 食は...	R5.3月生 R5.4月生		R5.5月生 R5.6月生		R5.7月生 R5.8月生		R5.9月生 R5.10月生		R5.11月生 R5.12月生		R6.1月生 R6.2月生			
1歳6か月児健診 (1歳6か月~8か月児) 受付 12:15~12:30	31 (金)	30 (金)	29 (金)	28 (金)										
間食の甘いものに 注意! すい臓の負担を 増やしていないか?	R4.9月生 R4.10月生 R4.11月生		R4.12月生 R5.1月生 R5.2月生		R5.3月生 R5.4月生 R5.5月生		R5.6月生 R5.7月生 R5.8月生							
積極的な外遊び、 運動遊びで 筋肉や皮膚感覚 を鍛えよう!														
2歳児歯科健診 (2歳6か月~8か月児)														
定期的なフッ素塗布でむし歯予防! ※個別医療機関での受診になります														
〇むし歯が増えやすい時期です。 ☆おやつやジュースの摂り方は? ☆仕上げみがきは?														
3歳児健診 (3歳6か月~8か月児) 受付 11:50~12:20	26 (金)	26 (金)	25 (金)	31 (金)										
脳(視床下部)の 完成に向け 4才までに 生活リズムを 見直そう!	R2.8月生 R2.9月生 R2.10月生		R2.11月生 R2.12月生 R3.1月生		R3.2月生 R3.3月生 R3.4月生		R3.5月生 R3.6月生 R3.7月生							
バランスのとれた 食事で 身体作り!														
パパママ教室 (妊娠5~9か月頃)														
日程は対象者へ個別通知します。														

○場 所：中央公民館

○持ち物等について、個別通知でお知らせします。

約15,000円の胃がん検診が 医療機関で2,000円で受けられます

胃がん検診(胃カメラ)

＜胃がん検診＞

■対象者 50歳以上の方(2年に1回)

＜検査内容＞

■胃がん検診(胃カメラ)

※口または鼻から胃の中に
内視鏡を挿入し、検査します。
検査前に喉の局所麻酔などを行います。

＜自己負担額＞

2,000円 ※生活保護受給者は無料

◆受診までの流れ

- ①役場厚生課へ申し込む
- ②検診の受診可否・受診時の必要書類が送付される
- ③ご自身で医療機関へ直接予約し、受診
※受診できる医療機関について、詳しくは
お問い合わせください
- ④結果が届く

◆受診期間

令和6年5月~令和7年2月末



～弁護士相談のお知らせ～

借金・家族・法律問題や土地問題などの相談に応じます。

〈相談員〉弁護士 小田切 達(おだぎり さとる)氏
〈その他〉完全予約制で1日5名まで。
ひとり30分くらいです。



日	付	時 間	場 所
①	7月9日(火)	午前10時~ 午後0時30分	役場1階相談室
②	11月5日(火)		
③	3月4日(火)		

※相談は無料です。秘密は厳守します。

個別健(検)診 指定医療機関で無料で受けられます

特定健診・健康診査

＜特定健診＞

■対象者 40~74歳で田舎館村国保の保険証をお持ちの方

＜健康診査＞

■対象者 後期高齢者医療の保険証をお持ちの方
生活保護受給者の方(40歳以上)

◆受診までの流れ

- ①役場厚生課へ申し込む
- ②受診券等が郵送または窓口で配布される
- ③ご自身で医療機関へ直接予約する
- ④受診する
- ⑤結果が届く

◆受診期間

令和6年5月~令和7年1月末



集団健(検)診 特定健診各種がん検診は無料で受けられます

申し込み方法

受診を希望される方は、役場厚生課へ申し込みください。

＜特定健診、健康診査、胃・大腸・肺がん検診、肝炎ウイルス検査＞

検診月日	検診場所	受付時間
5月15日(水)	中央公民館	7:00 9:30
16日(木)		
17日(金)		
21日(火)		
22日(水)		
6月13日(木)		
15日(土)		
28日(金)		
30日(日)		
7月1日(月)		
19日(金)		
22日(月)		
23日(火)		
25日(木)		
12月1日(日)		

《特定健診》

■対象者 40~74歳で田舎館村国保の保険証をお持ちの方

《健康診査》

■対象者 後期高齢者医療の保険証をお持ちの方
・20~39歳の住民の方
・生活保護受給者の方

※特定健診・健康診査は、40~74歳までの社保被扶養者(家族)の方も青森県総合健診センターに申し込むと村内会場で受診できます。(一部負担金あり)

村では、若い方の受診率が低い状況です。
40代、50代の方、ぜひ検診を受けましょう

《胃がん・大腸がん》

■対象者 40歳以上の方

《肺がん検診》

■対象者 40歳以上の方

※50歳以上で喫煙指数(1日の喫煙本数×
喫煙年数)が600以上の方は喀痰検査も
対象

《肝炎ウイルス検査(B型・C型肝炎)》

■対象者 今まで肝炎検査を受けていない
40歳以上の方

＜乳がん・子宮頸がん・骨密度検診＞

実施月日	実施場所	乳がん	子宮頸がん	骨密度	受付時間
5月13日(月)	中央公民館	○	○	○	17:00~18:30
14日(火)		○	○	○	12:00~13:30
7月2日(火)		○	○	×	
3日(水)		○	○	×	
11月24日(日)		○	○	×	8:30~10:00

《子宮頸がん検診》

■対象者 令和5年度受けていない20歳以上の
女性(2年に1回受診)

《乳がん検診》

■対象者 令和5年度受けていない
40歳以上の女性(2年に1回受診)

《骨密度(骨粗鬆症)検診》

■対象者 令和7年3月31日時点で40・45・50・
55・60・65・70歳になる女性

＜結核検診＞

※検診料は無料です。 ※場所等は、広報・回覧等でお知らせします。

検診月日	対象者	検査方法	実施場所
9月18日(水)	65歳以上の方	胸部X線検査	各地区を巡回

令和6年度 献血バス運行 7月25日(木)、11月16日(土)、3月25日(火)

＜国保脳ドック＞

＜対象者＞

40~74歳で田舎館村国保の保険証をお持ちの方
(初めて脳ドックを受診される方および近年受診されていない方を優先します)

＜実施期間＞

令和6年6月1日(土)~令和6年9月30日(月)
(日祝・水曜日は休診日であるため受診不可)

＜医療機関＞

木村脳神経クリニック 住所:弘前市大字代官町96-1
電話:0172-31-3117

＜募集人数＞

100名 ※先着順ではありません
募集人数に満たない場合は再度お知らせします

＜自己負担＞

6,000円(当日、病院でお支払いください)

＜検査項目＞

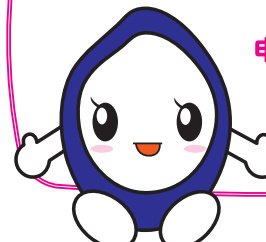
・問診
・頭部MRI撮影
・頭部、頸部MRA撮影
・ポリグラフ(動脈硬化の検査)
・特定健診

身体計測、血圧測定、内科診察、尿検査(糖、タンパク、潜血)
血液検査(血中脂質、肝機能、血糖、HbA1c、クレアチニン、
尿酸、貧血)、心電図検査

■受診の流れ



個別の子宮頸がん・乳がん検診はインターネットでの申し込みができます!



申込受付期間
令和6年4月1日~
令和7年2月21日

村のホームページまたはこちらの
QRコードからお申し込みできます→



健康いなかだて21スローガン ~ 健やかにいきいきと暮らせる村づくりのために ~

い

いい歯で8020(ハチマルニイマル)をめざそう

歯の定期健診を受け、80歳まで
20本の歯を残そう

な

内臓脂肪を減らそう

特定健診で健康をチェック、
受診率はめざせ60%!

か

がんを予防しよう

がん検診を受けよう、緑黄色野
菜をたっぷりと、めざせ禁煙!

だ

弾力のある血管をつくろう

家庭で血圧測定の習慣作り

て

適量摂取・適度な運動をしよう

3食・塩分・糖分・アルコールは
適量に! 週2回の運動をしよう