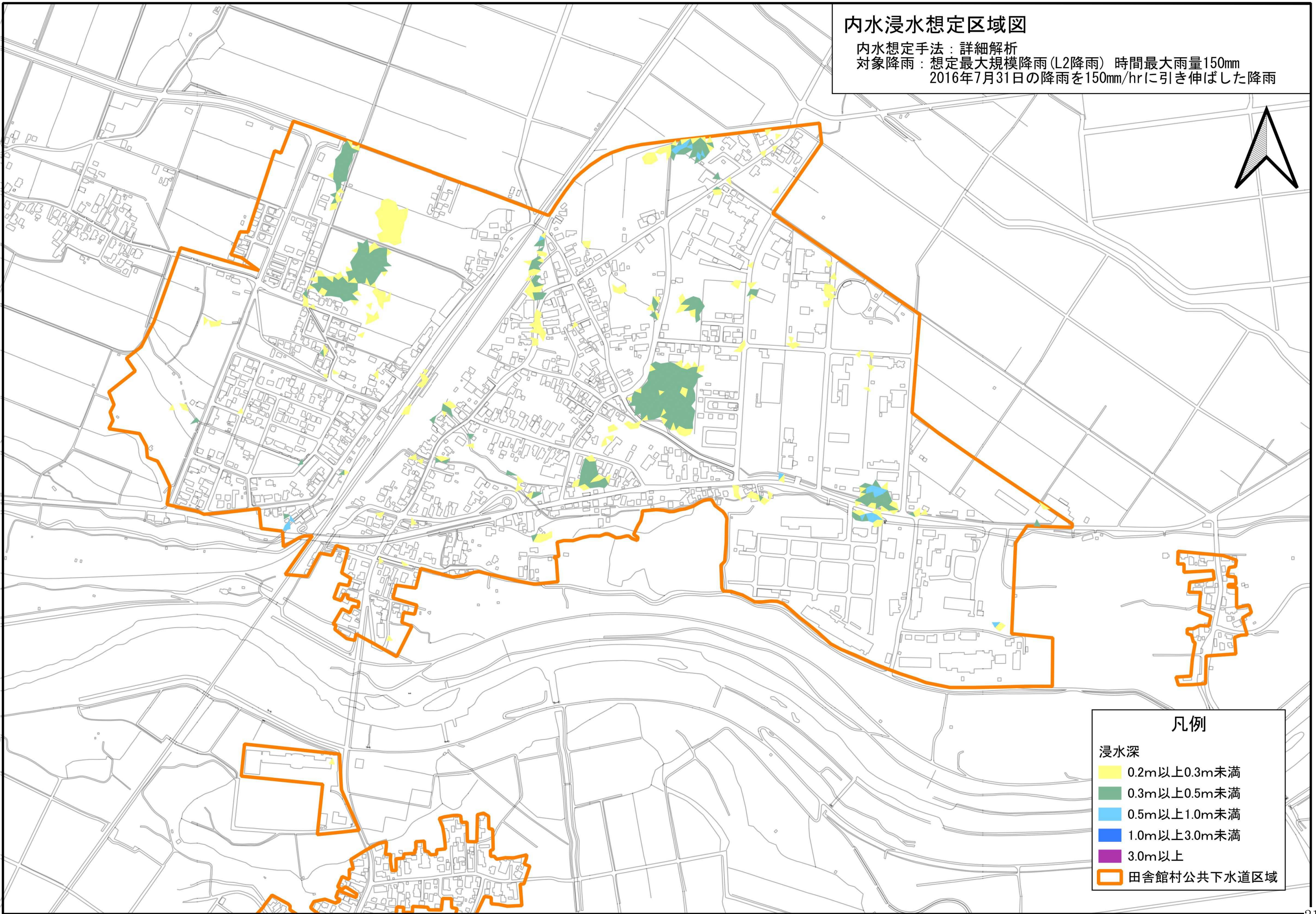
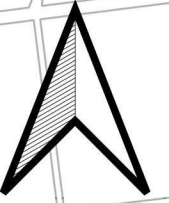


内水浸水想定区域図

内水想定手法：詳細解析
対象降雨：想定最大規模降雨(L2降雨) 時間最大雨量150mm
2016年7月31日の降雨を150mm/hrに引き伸ばした降雨

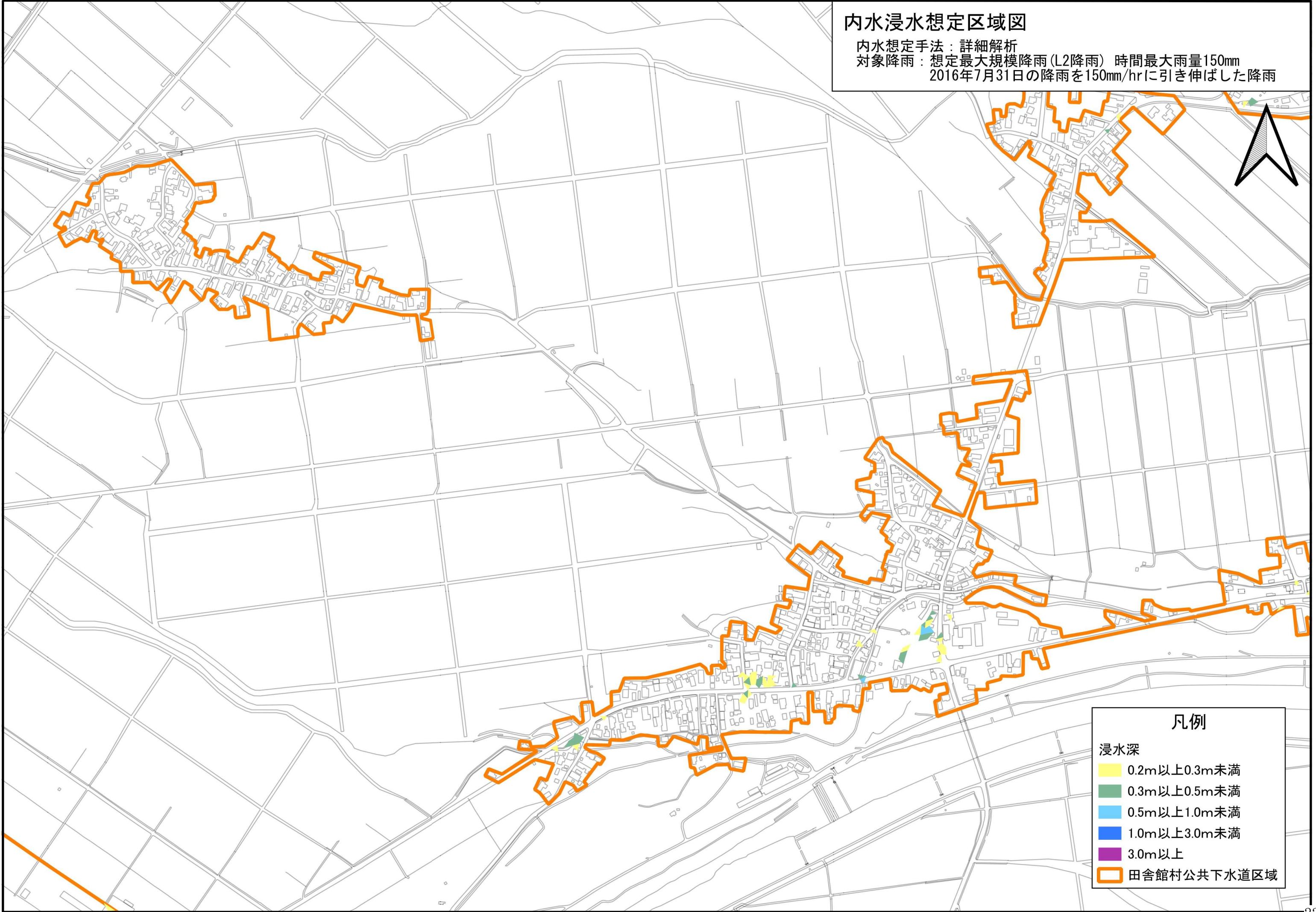


凡例

- 浸水深
- 0.2m以上0.3m未満
 - 0.3m以上0.5m未満
 - 0.5m以上1.0m未満
 - 1.0m以上3.0m未満
 - 3.0m以上
 - 田舎館村公共下水道区域

内水浸水想定区域図

内水想定手法：詳細解析
対象降雨：想定最大規模降雨(L2降雨) 時間最大雨量150mm
2016年7月31日の降雨を150mm/hrに引き伸ばした降雨

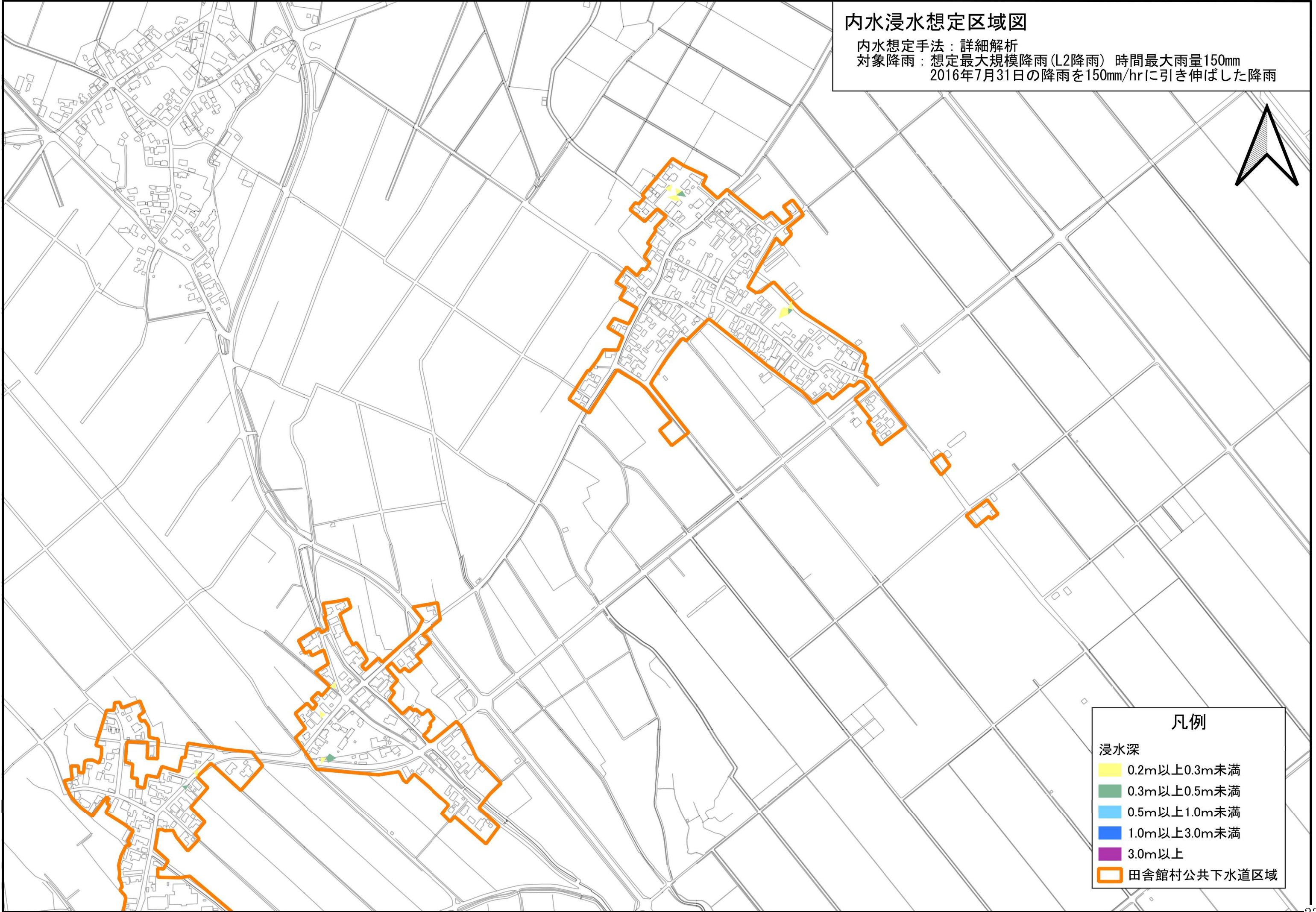
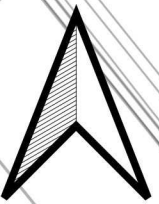


凡例

- 浸水深
- 0.2m以上0.3m未満
 - 0.3m以上0.5m未満
 - 0.5m以上1.0m未満
 - 1.0m以上3.0m未満
 - 3.0m以上
 - 田舎館村公共下水道区域

内水浸水想定区域図

内水想定手法：詳細解析
対象降雨：想定最大規模降雨(L2降雨) 時間最大雨量150mm
2016年7月31日の降雨を150mm/hrに引き伸ばした降雨

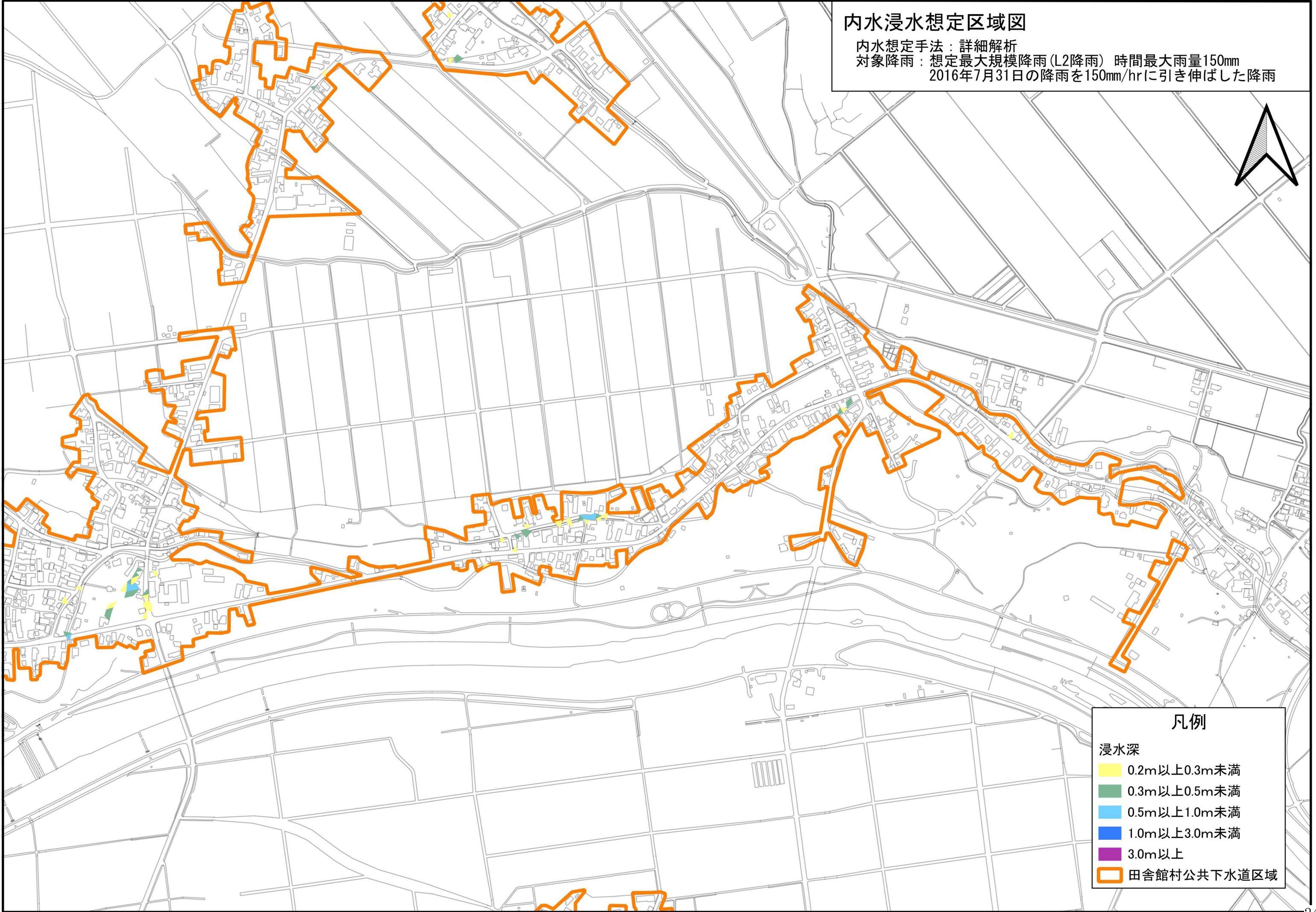
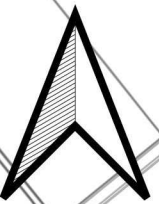


凡例

- 浸水深
- 0.2m以上0.3m未満
 - 0.3m以上0.5m未満
 - 0.5m以上1.0m未満
 - 1.0m以上3.0m未満
 - 3.0m以上
 - 田舎館村公共下水道区域

内水浸水想定区域図

内水想定手法：詳細解析
対象降雨：想定最大規模降雨(L2降雨) 時間最大雨量150mm
2016年7月31日の降雨を150mm/hrに引き伸ばした降雨

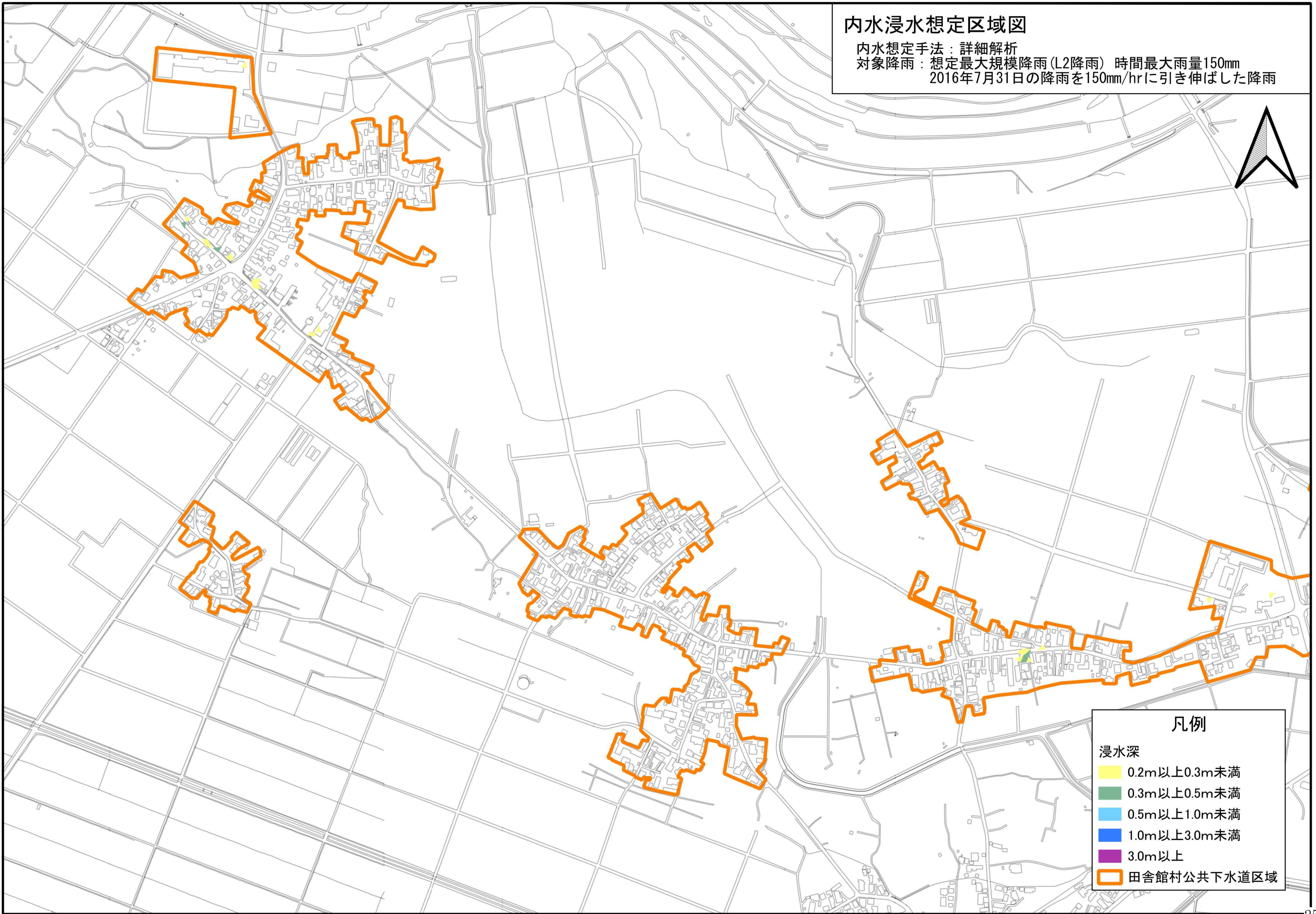
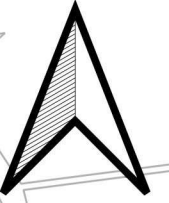


凡例

- 浸水深
- 0.2m以上0.3m未満
 - 0.3m以上0.5m未満
 - 0.5m以上1.0m未満
 - 1.0m以上3.0m未満
 - 3.0m以上
 - 田舎館村公共下水道区域

内水浸水想定区域図

内水想定手法：詳細解析
対象降雨：想定最大規模降雨(L2降雨) 時間最大雨量150mm
2016年7月31日の降雨を150mm/hrに引き伸ばした降雨



凡例

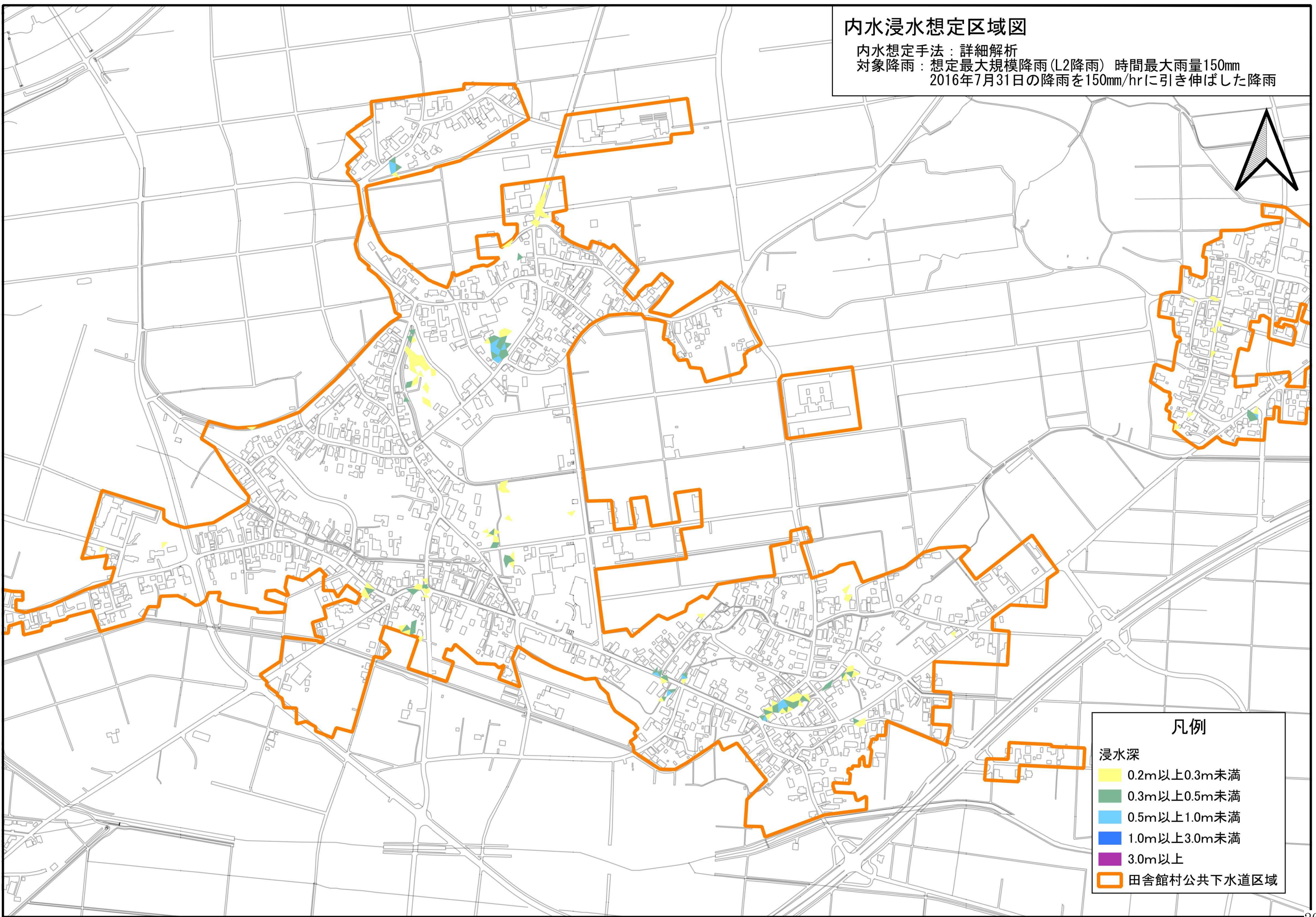
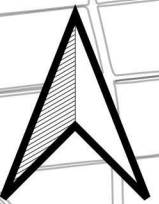
浸水深

- 0.2m以上0.3m未満
- 0.3m以上0.5m未満
- 0.5m以上1.0m未満
- 1.0m以上3.0m未満
- 3.0m以上

田舎館村公共下水道区域

内水浸水想定区域図

内水想定手法：詳細解析
対象降雨：想定最大規模降雨(L2降雨) 時間最大雨量150mm
2016年7月31日の降雨を150mm/hrに引き伸ばした降雨

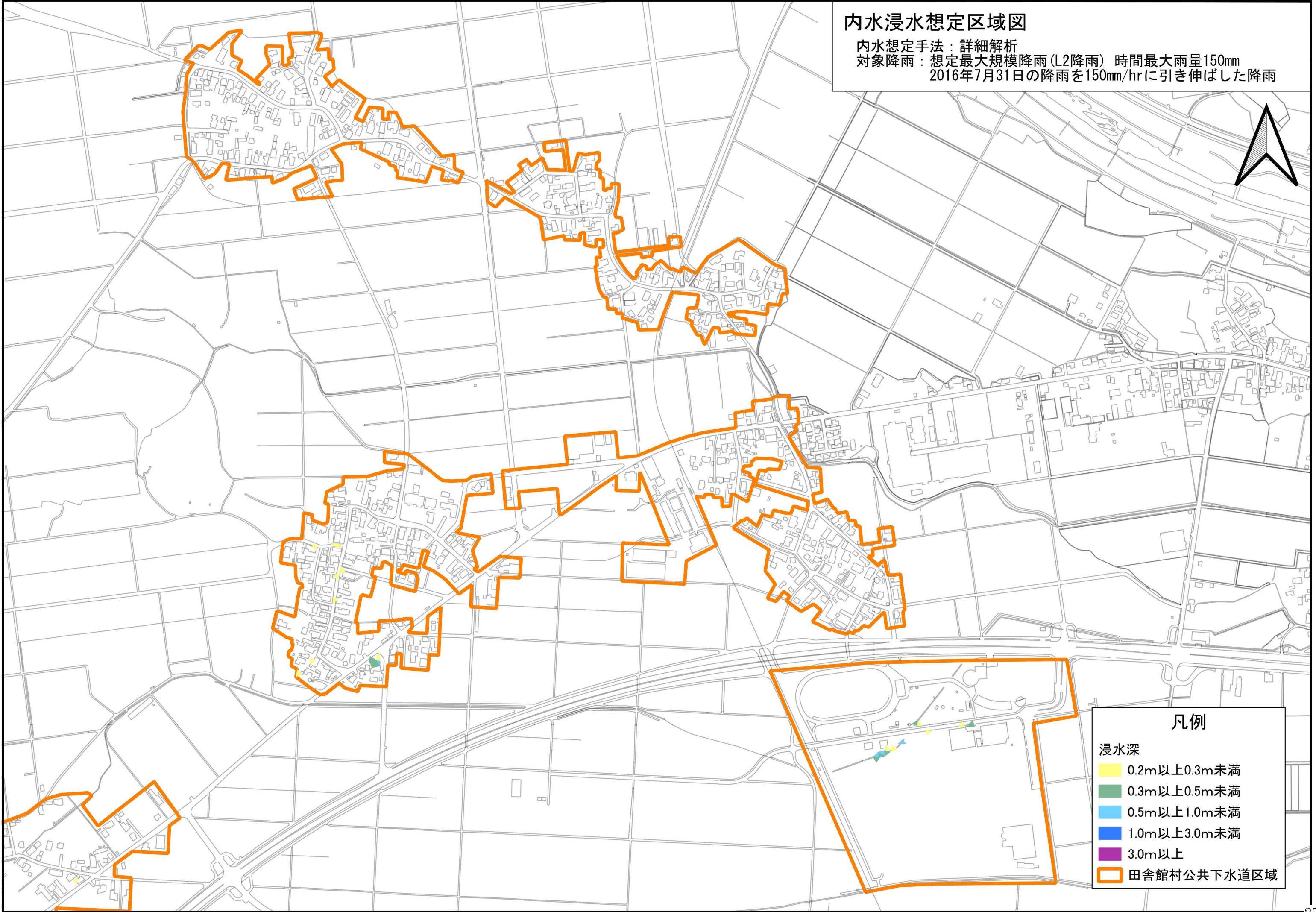


凡例

- 浸水深
- 0.2m以上0.3m未満
- 0.3m以上0.5m未満
- 0.5m以上1.0m未満
- 1.0m以上3.0m未満
- 3.0m以上
- 田舎館村公共下水道区域

内水浸水想定区域図

内水想定手法：詳細解析
対象降雨：想定最大規模降雨(L2降雨) 時間最大雨量150mm
2016年7月31日の降雨を150mm/hrに引き伸ばした降雨



凡例

- 浸水深
- 0.2m以上0.3m未満
 - 0.3m以上0.5m未満
 - 0.5m以上1.0m未満
 - 1.0m以上3.0m未満
 - 3.0m以上
 - 田舎館村公共下水道区域