

**重要**

田舎館村住民課からのお知らせ

令和8年4月1日~

# ごみの処理先が「黒石地区清掃施設組合」から「弘前地区環境整備センター」に変わります!!

## ①プラスチックごみの出し方が変わります。

出し方のポイント

汚れがついたプラスチックは、固形物が残らない程度に、水で軽くすすいで「プラスチック資源」にお出し下さい。

### 対象となる「プラスチック資源」の例

プラスチック製  
容器包装

今までと変わらずに  
出せるもの



このマークが  
目印です

NEW

プラスチック  
製品

新たに出せるもの  
(1辺の長さが45cm未満のプラスチックのみでできているもの)



ラップ・ポリ袋  
チャック付き保存袋  
調理器具など

大型プラスチック

1辺の長さが45cm以上のもの



- 衣装ケース
- 園芸用品 (植木鉢、プランター、じょうろ)
- クーラーボックス
- ゴミ箱
- ソリ

地区の集会所等その他、以下の拠点施設をご利用下さい。

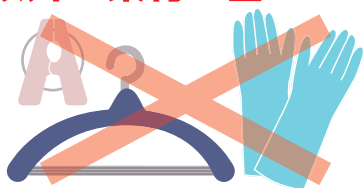
- 田舎館村役場
- 田舎館村光田寺コミュニティセンター (前田屋敷)
- 田舎館村ふれあいセンター (川部)

# 「プラスチック資源」は リサイクルされて、 新たな製品に生まれ変わります!



## 入れてはいけないもの

金属等のプラスチック  
以外の素材を含むもの



厚みがあり、  
硬いもの



まな板など

発火の危険があるもの



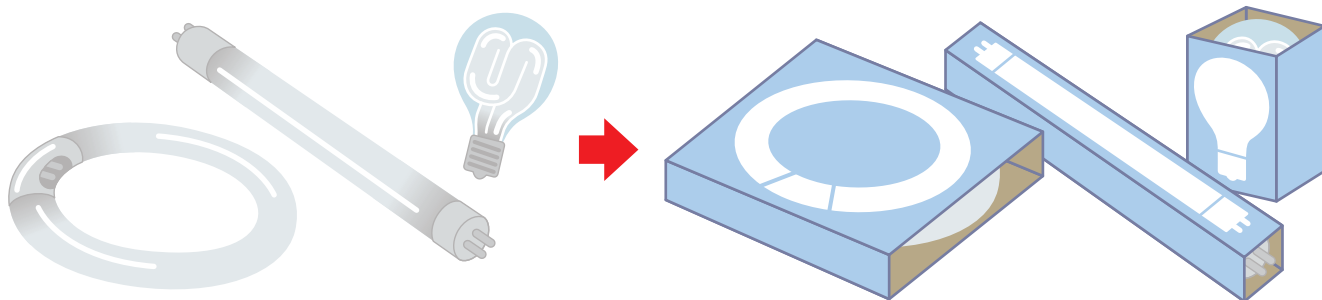
電気や電池で動くもの、モバイルバッテリーなど

収集車や処理施設の故障や火災などにつながります



※水ですすいでも汚れ(固形物)の取れないプラスチック製品は「燃えるごみ」へ分別して下さい。

## ② 蛍光灯は、「燃やせないごみ」から「有害ごみ」へ



※割れない様に購入した時の箱に入れてから出して下さい。

## ③ 「燃やせないごみ」の収集回数変更になります

現行  
毎週 1 回



令和8年4月～  
第1・3回目(月2回)

プラスチックごみの収集が変更になり、燃やせないごみの容量減収が見込まれるため変更になります。